

# UKRAINE



## STATE AVIATION ADMINISTRATION

TEL: (+38044) 351-84-01  
FAX: (+38044) 351-92-92  
TELEX: 131371 UKAIR  
AFTN: UKKAYAYX

## AIS OF UKSATSE

TEL: (+38044) 351-69-53  
FAX: (+38044) 351-69-90  
AFTN: UKKRYOYX  
E-MAIL: ais@uksatse.aero  
HTTP: www.aisukraine.net

## STATE AVIATION ADMINISTRATION UKRAINIAN STATE AIR TRAFFIC SERVICES ENTERPRISE AERONAUTICAL INFORMATION SERVICE

P.o. box 186, Kyivs'kyi Shliakh, 86, Boryspil', Kyiv region, Ukraine,  
08300

**VFR**

**SUP 10/16**

**16 SEP 2016**

**VALIDITY: FROM 16 SEP 2016 TO AERONAUTICAL CHART OF UKRAINE SCALE 1:500 000  
REPUBLICATION**

**СРОК ДЕЙСТВИЯ: С 16 SEP 2016 ДО ПЕРЕИЗДАНИЯ АЭРОНАВИГАЦИОННОЙ КАРТЫ УКРАИНЫ  
МАСШТАБ 1:500 000**

**HAND CORRECTIONS ON AERONAUTICAL CHART OF UKRAINE SCALE 1:500 000  
eff. 26 MAY 2016**

**ИСПРАВЛЕНИЯ ОТ РУКИ НА АЭРОНАВИГАЦИОННОЙ КАРТЕ УКРАИНЫ МАСШТАБ 1:500 000  
с датой вступления в силу 26 MAY 2016**

## VFR 4

Changes related to the information published in  
NOTAM:

*Изменения касаются информации,  
опубликованной в NOTAM:*

### **A1576/16 NOTAMN**

TRAINING AREA UKT717A PUT INTO  
OPERATION.

#### **1. LATERAL LIMIT:**

484748N 0320330E 484027N 0324254E  
483407N 0324810E 482612N 0322730E  
482812N 0321318E 483430N 0315848E  
484748N 0320330E.

#### **2. VER LIMIT: SFC - FL250.**

3. CALL SIGN: LUKOVKA START  
124.000 MHZ.

#### **4. TRA AMC - MANAGEABLE AREA.**

#### **5. TIME OF ACTIVITY:**

MON - FRI 0700-2200 (0600-2300)

SAT 0700-1300 (0600-1200).

#### **6. OVERFLIGHT AREA FM KYIV RADAR**

131.375MHZ CLEARANCE.

### **Ц1676/16 НОТАМН**

ТРЕНИРОВОЧНАЯ ЗОНА UKT717A  
ВВЕДЕНА В ДЕЙСТВИЕ:

#### **1. БОКОВЫЕ ГРАНИЦЫ:**

484748N 0320330E 484027N 0324254E  
483407N 0324810E 482612N 0322730E  
482812N 0321318E 483430N 0315848E  
484748N 0320330E.

#### **2. ВЕРТИКАЛЬНЫЕ ГРАНИЦЫ: SFC - FL250.**

3. ПОЗЫВНОЙ: ЛУКОВКА СТАРТ  
124.000 MHZ.

#### **4. TRA AMC - УПРАВЛЯЕМАЯ ЗОНА.**

#### **5. ВРЕМЯ ДЕЙСТВИЯ:**

MON - FRI 0700-2200 (0600-2300)

SAT 0700-1300 (0600-1200).

#### **6. ПРОЛЕТ ЗОНЫ С РАЗРЕШЕНИЯ KYIV RADAR 131.375MHZ.**

### **A1577/16 NOTAMN**

TRAINING AREA UKT717B PUT INTO  
OPERATION.

#### **1. LATERAL LIMIT:**

484420N 0322225E 484019N 0324346E  
485655N 0325700E 490800N 0322344E  
484420N 0322225E.

### **Ц1677/16 НОТАМН**

ТРЕНИРОВОЧНАЯ ЗОНА UKT717B  
ВВЕДЕНА В ДЕЙСТВИЕ:

#### **1. БОКОВЫЕ ГРАНИЦЫ:**

484420N 0322225E 484019N 0324346E  
485655N 0325700E 490800N 0322344E  
484420N 0322225E.

2. VER LIMIT: SFC - FL250.  
3. CALL SIGN:  
LUKOVKA START 124.000 MHZ.  
4. TRA AMC - MANAGEABLE AREA.  
5. TIME OF ACTIVITY:  
MON - FRI 0700-2200 (0600-2300)  
SAT 0700-1300 (0600-1200).  
6. OVERFLIGHT AREA FM KYIV RADAR  
131.375MHZ CLEARANCE.

**A1578/16 NOTAMN**

TRAINING AREA UKT717C PUT INTO  
OPERATION.

1. LATERAL LIMIT:  
484420N 0322225E 490800N 0322344E  
490908N 0314500E 484748N 0320330E  
484420N 0322225E.  
2. VER LIMIT: SFC - FL250.  
3. CALL SIGN: LUKOVKA START  
124.000 MHZ.  
4. TRA AMC - MANAGEABLE AREA.  
5. TIME OF ACTIVITY:  
MON - FRI 0700-2200 (0600-2300)  
SAT 0700-1300 (0600-1200).  
6. OVERFLIGHT AREA FM KYIV RADAR  
131.375MHZ CLEARANCE.

**A1579/16 NOTAMN**

TRAINING AREA UKT717D PUT INTO  
OPERATION.

1. LATERAL LIMIT:  
483430N 0315848E 484748N 0320330E  
490908N 0314500E 485755N 0312615E  
484630N 0313046E 483430N 0315848E.  
2. VER LIMIT: SFC - FL250.  
3. CALL SIGN: LUKOVKA START  
124.000 MHZ.  
4. TRA AMC - MANAGEABLE AREA.  
5. TIME OF ACTIVITY:  
MON - FRI 0700-2200 (0600-2300)  
SAT 0700-1300 (0600-1200).  
6. OVERFLIGHT AREA FM KYIV RADAR  
131.375MHZ CLEARANCE.

**A1600/16 NOTAMN**

TRAINING AREA UKT717 DELETED.

2. ВЕРТИКАЛЬНЫЕ ГРАНИЦЫ:  
SFC - FL250.  
3. ПОЗЫВНОЙ: ЛУКОВКА СТАРТ  
124.000 MHZ.  
4. ТРА АМС - УПРАВЛЯЕМАЯ ЗОНА.  
5. ВРЕМЯ ДЕЙСТВИЯ:  
MON - FRI 0700-2200 (0600-2300)  
SAT 0700-1300 (0600-1200).  
6. ПРОЛЕТ ЗОНЫ С РАЗРЕШЕНИЯ  
KYIV RADAR 131.375MHZ.

**Ц1678/16 НОТАМН**

ТРЕНИРОВОЧНАЯ ЗОНА UKT717C  
ВВЕДЕНА В ДЕЙСТВИЕ:

1. БОКОВЫЕ ГРАНИЦЫ:  
484420N 0322225E 490800N 0322344E  
490908N 0314500E 484748N 0320330E  
484420N 0322225E.  
2. ВЕРТИКАЛЬНЫЕ ГРАНИЦЫ:  
SFC - FL250.  
3. ПОЗЫВНОЙ: ЛУКОВКА СТАРТ  
124.000 MHZ.  
4. ТРА АМС - УПРАВЛЯЕМАЯ ЗОНА.  
5. ВРЕМЯ ДЕЙСТВИЯ:  
MON - FRI 0700-2200 (0600-2300)  
SAT 0700-1300 (0600-1200).  
6. ПРОЛЕТ ЗОНЫ С РАЗРЕШЕНИЯ  
KYIV RADAR 131.375MHZ.

**Ц1679/16 НОТАМН**

ТРЕНИРОВОЧНАЯ ЗОНА UKT717D  
ВВЕДЕНА В ДЕЙСТВИЕ:

1. БОКОВЫЕ ГРАНИЦЫ:  
483430N 0315848E 484748N 0320330E  
490908N 0314500E 485755N 0312615E  
484630N 0313046E 483430N 0315848E.  
2. ВЕРТИКАЛЬНЫЕ ГРАНИЦЫ:  
SFC - FL250.  
3. ПОЗЫВНОЙ: ЛУКОВКА СТАРТ  
124.000 MHZ.  
4. ТРА АМС - УПРАВЛЯЕМАЯ ЗОНА.  
5. ВРЕМЯ ДЕЙСТВИЯ:  
MON - FRI 0700-2200 (0600-2300)  
SAT 0700-1300 (0600-1200).  
6. ПРОЛЕТ ЗОНЫ С РАЗРЕШЕНИЯ  
KYIV RADAR 131.375MHZ.

**Ц1702/16 НОТАМН**

УДАЛЕНА ТРЕНИРОВОЧНАЯ ЗОНА  
UKT717.



**Ц1680/16 НОТАМН****УСТАНОВЛЕН СТР КАНАТОВЕ:****1. БОКОВЫЕ ГРАНИЦЫ:**

484748N 0320330E 484027N 0324254E

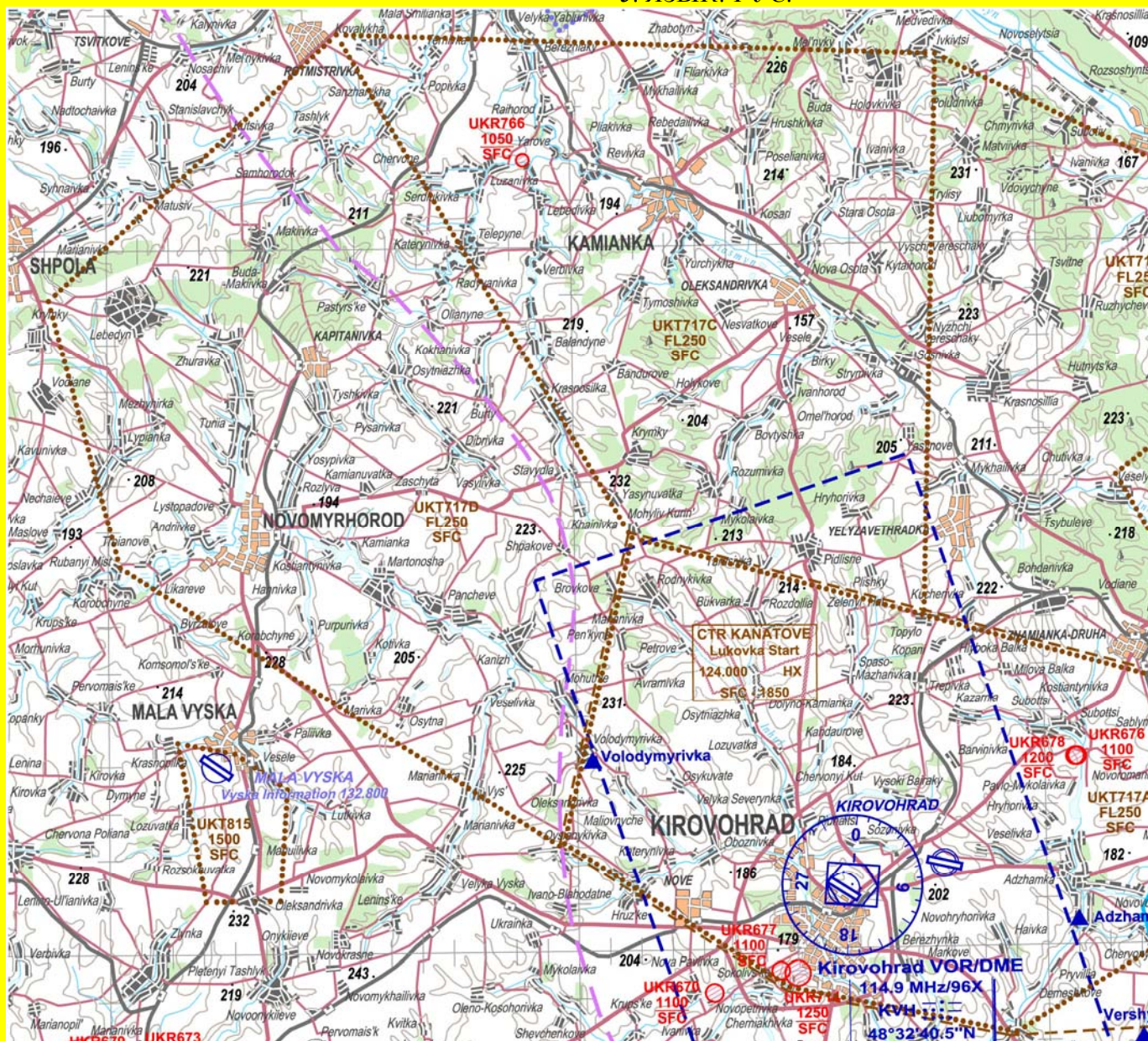
483407N 0324810E 482642N 0324600E

482612N 0322730E 482812N 0321318E

483430N 0315848E 484748N 0320330E

**2. ВЕРТИКАЛЬНЫЕ ГРАНИЦЫ:**

SFC - 1850M AMSL.

**3. ПОЗЫВНОЙ: ЛУКОВКА СТАРТ 124.000 MHZ.****4. ВРЕМЯ ДЕЙСТВИЯ: Н24.****5. ЯЗЫК: РУС.**

This supplement incorporates information contained in foregoing NOTAM, that will be cancelled according to the pertinent procedures.

Это дополнение включает информацию, содержащуюся в указанных выше NOTAM, которые аннулируются согласно установленным процедурам.

