

UKRAINE



STATE AVIATION ADMINISTRATION

TEL: (+38044) 351-84-01
FAX: (+38044) 351-92-92
TELEX: 131371 UKAIR
AFTN: UKKAYAYX

AIS OF UKSATSE

TEL: (+38044) 351-69-53
FAX: (+38044) 351-69-90
AFTN: UKKRYOYX
E-MAIL: ais@uksatse.aero
HTTP: www.aisukraine.net

STATE AVIATION ADMINISTRATION UKRAINIAN STATE AIR TRAFFIC SERVICES ENTERPRISE AERONAUTICAL INFORMATION SERVICE

P.o. box 186, Kyivs'kyi Shliakh, 86, Boryspil', Kyiv region, Ukraine,
08300

VFR

SUP 09/16

16 SEP 2016

**VALIDITY: FROM 16 SEP 2016 TO AERONAUTICAL CHART OF UKRAINE SCALE 1:500 000
REPUBLICATION**

**СРОК ДЕЙСТВИЯ: С 16 SEP 2016 ДО ПЕРЕИЗДАНИЯ АЭРОНАВИГАЦИОННОЙ КАРТЫ УКРАИНЫ
МАСШТАБА 1:500 000**

**HAND CORRECTIONS ON AERONAUTICAL CHART OF UKRAINE SCALE 1:500 000
eff. 26 MAY 2016**

**ИСПРАВЛЕНИЯ ОТ РУКИ НА АЭРОНАВИГАЦИОННОЙ КАРТЕ УКРАИНЫ МАСШТАБА 1:500 000
с датой вступления в силу 26 MAY 2016**

VFR 6

Changes related to the information published in
NOTAM:

A1039/16 NOTAMN

TRAINING AREA UKT811A PUT INTO
OPERATION.

1. LATERAL LIMIT:

CIRCLE RADIUS 3 KM CENTRED 483315N
0350106E.

2. VER LIMIT: SFC - 1850M AMSL.

3. TIME OF ACTIVITY: SR-SS.

*Изменения касаются информации,
опубликованной в NOTAM:*

Ц1117/16 НОТАМН

*ТРЕНИРОВОЧНАЯ ЗОНА UKT811A
ВВЕДЕНА В ДЕЙСТВИЕ.*

1. БОКОВЫЕ ГРАНИЦЫ:

*КРУГ РАДИУСОМ 3 КМ С ЦЕНТРОМ В ГТ
С КООРДИНАТАМИ 483315N 0350106E.*

2. ВЕРТИКАЛЬНЫЕ ГРАНИЦЫ:

SFC - 1850M AMSL.

3. ВРЕМЯ ДЕЙСТВИЯ: SR-SS.

A1040/16 NOTAMN

TRAINING AREA UKT811B PUT INTO
OPERATION.

1. LATERAL LIMIT:

483200N 0350155E 483400N 0345755E
483758N 0343811E

THE RIGHT ARC 46 KM RADIUS
CENTERED AT 482126N 0350602E
484610N 0350255E 483400N 0350255E
483200N 0350155E.

2. VER LIMIT: SFC - 1850M AMSL.

3. TIME OF ACTIVITY: SR-SS.

Ц1118/16 НОТАМН

*ТРЕНИРОВОЧНАЯ ЗОНА UKT811B
ВВЕДЕНА В ДЕЙСТВИЕ.*

1. БОКОВЫЕ ГРАНИЦЫ:

*483200N 0350155E 483400N 0345755E
483758N 0343811E*

*ДАЛЕЕ ПО ЧАСОВОЙ СТРЕЛКЕ ПО ДУГЕ
РАДИУСОМ 46 КМ С ЦЕНТРОМ В
482126N 0350602E*

*484610N 0350255E 483400N 0350255E
483200N 0350155E.*

2. ВЕРТИКАЛЬНЫЕ ГРАНИЦЫ:

SFC - 1850M AMSL.

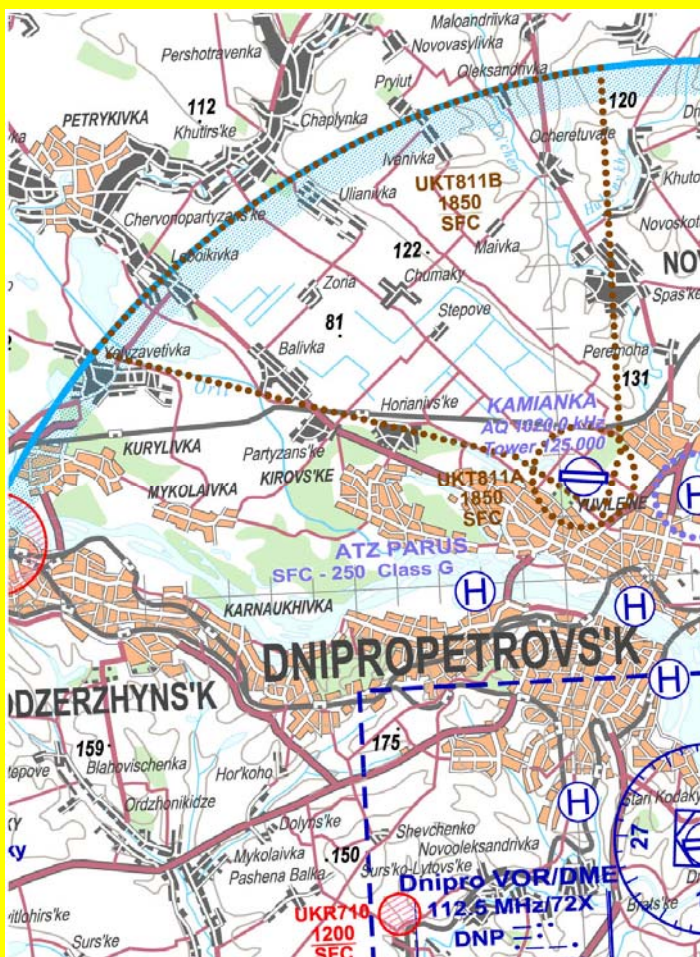
3. ВРЕМЯ ДЕЙСТВИЯ: SR-SS.

A1073/16 NOTAMN

TRAINING AREA UKT811 DELETED.

Ц1149/16 НОТАМН

*УДАЛЕНА ТРЕНИРОВОЧНАЯ ЗОНА
UKT811.*

**A1378/16 NOTAMN**

TRAINING AREA UKT711A PUT INTO OPERATION.

1. LATERAL LIMIT:
CIRCLE RADIUS 20 KM
CENTRED 480318N 0343642E.
2. VER LIMIT: SFC - FL170.
3. TRA AMC - MANAGEABLE AREA.
4. TIME OF ACTIVITY:
MON-FRI 0500-2359 (0400-2300)
SAT 0500-1300(0400-1200).

A1379/16 NOTAMN

TRAINING AREA UKT711B PUT INTO OPERATION.

1. LATERAL LIMIT:
480900N 0350000E 481230N 0351800E
480500N 0352100E 480230N 0350200E
480900N 0350000E
2. VER LIMIT: SFC - 2150M AMSL
3. TRA AMC - MANAGEABLE AREA.
4. TIME OF ACTIVITY:
MON-FRI 0500-2359(0400-2300)
SAT 0500-1300(0400-1200).

Ц1471/16 НОТАМН

ТРЕНИРОВОЧНАЯ ЗОНА UKT711A
ВВЕДЕНА В ДЕЙСТВИЕ.

1. БОКОВЫЕ ГРАНИЦЫ:
КРУГ РАДИУСОМ 20 КМ С ЦЕНТРОМ В
ГТ С КООРДИНАТАМИ 480318N 0343642E.
2. ВЕРТИКАЛЬНЫЕ ГРАНИЦЫ:
SFC - FL170.
3. TRA AMC - УПРАВЛЯЕМАЯ ЗОНА.
4. ВРЕМЯ ДЕЙСТВИЯ:
MON-FRI 0500-2359(0400-2300)
SAT 0500-1300(0400-1200).

Ц1472/16 НОТАМН

ТРЕНИРОВОЧНАЯ ЗОНА UKT711B
ВВЕДЕНА В ДЕЙСТВИЕ.

1. БОКОВЫЕ ГРАНИЦЫ:
480900N 0350000E 481230N 0351800E
480500N 0352100E 480230N 0350200E
480900N 0350000E
2. ВЕРТИКАЛЬНЫЕ ГРАНИЦЫ:
SFC - 2150M AMSL.
3. TRA AMC - УПРАВЛЯЕМАЯ ЗОНА.
4. ВРЕМЯ ДЕЙСТВИЯ:
MON-FRI 0500-2359(0400-2300)
SAT 0500-1300(0400-1200).

A1380/16 NOTAMN

TRAINING AREA UKT711C PUT INTO OPERATION.

1. LATERAL LIMIT:

481700N 0353500E 481300N 0360330E
475544N 0355136E 481052N 0353135E
481700N 0353500E.

2. VER LIMIT: SFC - FL160.

3. TRA AMC - MANAGEABLE AREA.

4. TIME OF ACTIVITY:

MON-FRI 0500-2359(0400-2300)
SAT 0500-1300(0400-1200).

A1381/16 NOTAMN

TRAINING AREA UKT711D PUT INTO OPERATION.

1. LATERAL LIMIT: 480200N 0342030E

THE RIGHT ARC 20 KM RADIUS

CENTERED AT 480318N 0343642E

480200N 0345300E 473800N 0344830E

473800N 0342430E 480200N 0342030E.

2. VER LIMIT: 1500M AMSL - FL170.

3. TRA AMC - MANAGEABLE AREA.

4. TIME OF ACTIVITY:

MON-FRI 0500-2359(0400-2300)
SAT 0500-1300(0400-1200).

ЦІ473/16 НОТАМН

ТРЕНИРОВОЧНА ЗОНА UKT711C
ВВЕДЕНА В ДЕЙСТВИЕ.

1. БОКОВЫЕ ГРАНИЦЫ:

481700N 0353500E 481300N 0360330E
475544N 0355136E 481052N 0353135E
481700N 0353500E.

2. ВЕРТИКАЛЬНЫЕ ГРАНИЦЫ:
SFC - FL160.

3. TRA AMC - УПРАВЛЯЕМАЯ ЗОНА.

4. ВРЕМЯ ДЕЙСТВИЯ:

MON-FRI 0500-2359(0400-2300)
SAT 0500-1300(0400-1200).

ЦІ474/16 НОТАМН

ТРЕНИРОВОЧНА ЗОНА UKT711D
ВВЕДЕНА В ДЕЙСТВИЕ:

1. БОКОВЫЕ ГРАНИЦЫ:

480200N 0342030E

ДАЛЕЕ ПО ЧАСОВОЙ СТРЕЛКЕ ПО ДУГЕ
РАДИУСОМ 20 КМ С ЦЕНТРОМ В ГТ
480318N 0343642E ДО

480200N 0345300E 473800N 0344830E

473800N 0342430E 480200N 0342030E.

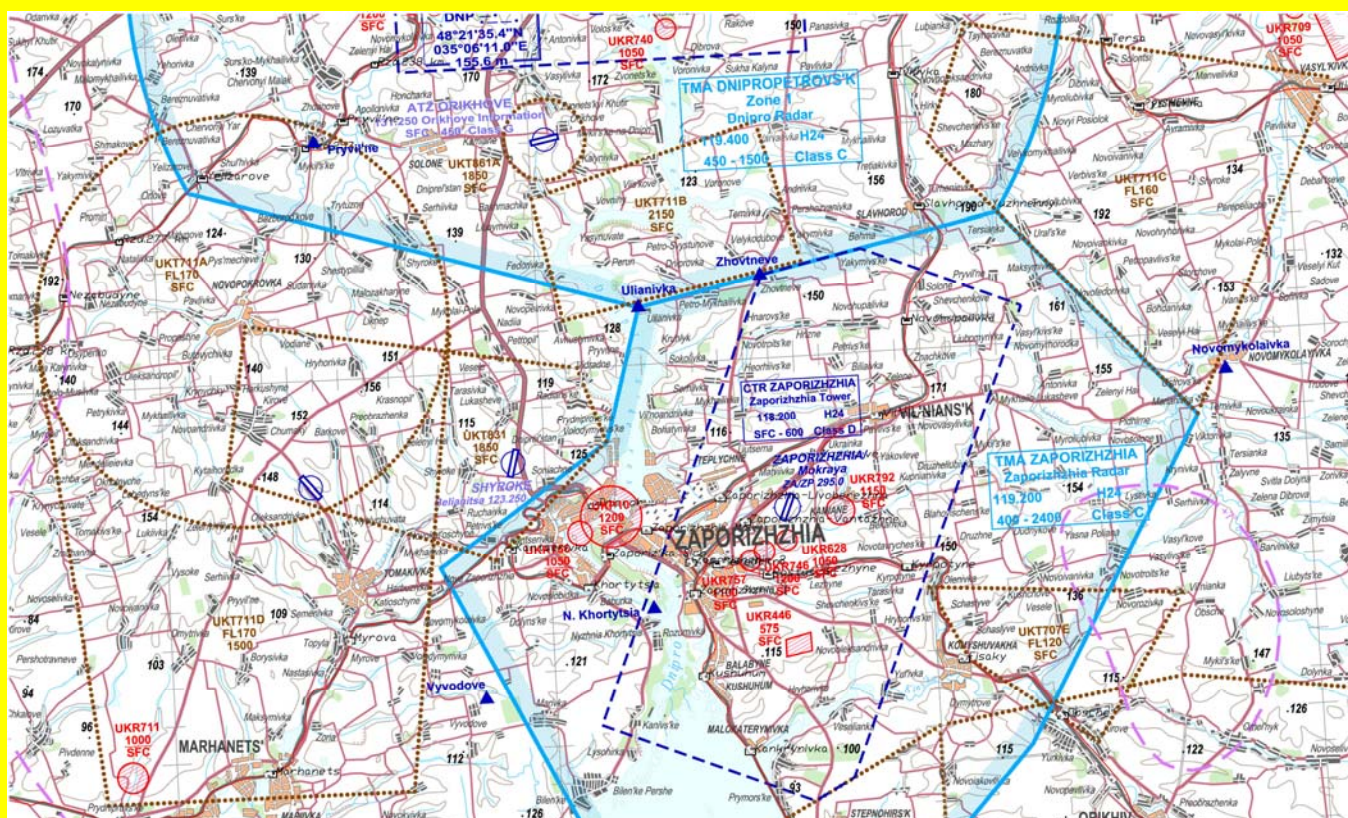
2. ВЕРТИКАЛЬНЫЕ ГРАНИЦЫ:

1500M AMSL - FL170.

3. TRA AMC - УПРАВЛЯЕМАЯ ЗОНА

4. ВРЕМЯ ДЕЙСТВИЯ:

MON-FRI 0500-2359(0400-2300)
SAT 0500-1300(0400-1200).



A1397/16 NOTAMN

DESCRIPTION AREA UKT726A CHANGED:

1. VER LIMIT: SFC - FL120.
2. TRA AMC - MANAGEABLE AREA.
3. TIME OF ACTIVITY:
MON-FRI 0500-2359(0400-2300)
SAT 0500-1300(0400-1200).

A1398/16 NOTAMN

DESCRIPTION AREA UKT726B CHANGED:

1. VER LIMIT: SFC - FL120.
2. TRA AMC - MANAGEABLE AREA.
3. TIME OF ACTIVITY:
MON-FRI 0500-2359(0400-2300)
SAT 0500-1300(0400-1200).

A1399/16 NOTAMN

DESCRIPTION AREA UKT726C CHANGED:

1. VER LIMIT: 600M AMSL - FL120.
2. TRA AMC - MANAGEABLE AREA.
3. TIME OF ACTIVITY:
MON-FRI 0500-2359(0400-2300)
SAT 0500-1300(0400-1200).

A1400/16 NOTAMN

DESCRIPTION AREA UKT726D CHANGED:

1. TSA AMC - MANAGEABLE AREA.
3. TIME OF ACTIVITY:
MON-FRI 0500-2359(0400-2300).

A1377/16 NOTAMN

TMA MELITOPOL' OPR ON
FREQ 132,300 MHZ
INSTEAD OF FREQ 128,500 MHZ.

Ц1491/16 НОТАМН

ОПИСАНИЕ ЗОНЫ UKT726A ИЗМЕНЕНО:

1. ВЕРТИКАЛЬНЫЕ ГРАНИЦЫ:
SFC - FL120.
2. ТРА АМС - УПРАВЛЯЕМАЯ ЗОНА.
3. ВРЕМЯ ДЕЙСТВИЯ:
MON-FRI 0500-2359(0400-2300)
SAT 0500-1300(0400-1200).

Ц1492/16 НОТАМН

ОПИСАНИЕ ЗОНЫ UKT726B ИЗМЕНЕНО:

1. ВЕРТИКАЛЬНЫЕ ГРАНИЦЫ:
SFC - FL120.
2. ТРА АМС - УПРАВЛЯЕМАЯ ЗОНА.
3. ВРЕМЯ ДЕЙСТВИЯ:
MON-FRI 0500-2359(0400-2300)
SAT 0500-1300(0400-1200).

Ц1493/16 НОТАМН

ОПИСАНИЕ ЗОНЫ UKT726C ИЗМЕНЕНО:

1. ВЕРТИКАЛЬНЫЕ ГРАНИЦЫ:
600M AMSL - FL120.
2. ТРА АМС - УПРАВЛЯЕМАЯ ЗОНА.
3. ВРЕМЯ ДЕЙСТВИЯ:
MON-FRI 0500-2359(0400-2300)
SAT 0500-1300(0400-1200).

Ц1494/16 НОТАМН

ОПИСАНИЕ ЗОНЫ UKT726D ИЗМЕНЕНО:

1. TSA АМС - УПРАВЛЯЕМАЯ ЗОНА.
3. ВРЕМЯ ДЕЙСТВИЯ:
MON-FRI 0500-2359(0400-2300).

Ц1470/16 НОТАМН

ТМА МЕЛИТОПОЛЬ РАБОТАЕТ НА
ЧАСТОТЕ 132,300 MHZ ВМЕСТО
ЧАСТОТЫ 128,500 MHZ.

Это дополнение включает информацию, содержащуюся в указанных выше NOTAM, которые аннулируются согласно установленным процедурам.

