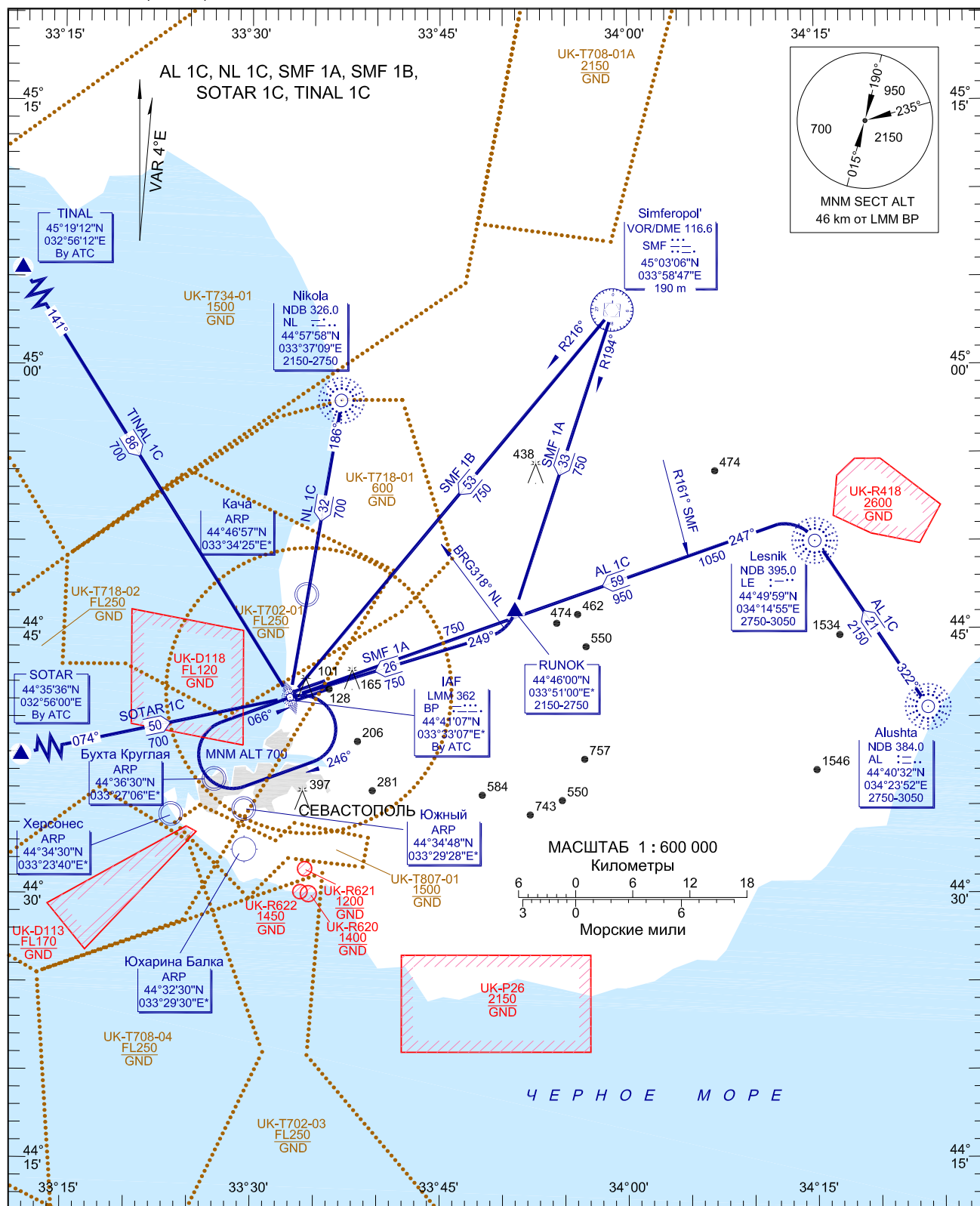


TWR 122.550
(124.000)

17 JAN 2008
СЕВАСТОПОЛЬ/Бельбек
RWY 07



ПРИМЕЧАНИЯ:

CHANGE:

ПЕЛЕНГИ И ПУТЕВЫЕ УГЛЫ - МАГНИТНЫЕ
ВЫСОТЫ И ПРЕВЫШЕНИЯ УКАЗАНЫ В МЕТРАХ
РАССТОЯНИЯ УКАЗАНЫ В КИЛОМЕТРАХ

STAR RWY 07

Обозначение	Маршрут	Эшелон	Примечания
AL 1C Alushta ONE CHARLIE	С МПУ 322° от AL NDB до LE NDB, ЛЕВЫЙ разворот на МПУ 247° до IAF LMM BP, далее по схеме захода на посадку по приборам	Пролет AL NDB, LE NDB на 2750 - 3050, IAF LMM BP по согласованию с органом ОВД	nil
NL 1C Nikola ONE CHARLIE	С МПУ 186° от NL NDB до IAF LMM BP, далее по схеме захода на посадку по приборам	Пролет NL NDB на 2150 - 2750, IAF LMM BP по согласованию с органом ОВД	nil
SMF 1A Simferopol' ONE ALFA	На R194° VOR SMF от VOR/DME SMF до RUNOK, ПРАВЫЙ разворот на МПУ 249° до AF LMM BP, далее по схеме захода на посадку по приборам	Пролет VOR/DME SMF на 2150 - 2750, RUNOK на 2150 - 2750, IAF LMM BP по согласованию с органом ОВД	nil
SMF 1B Simferopol' ONE BRAVO	На R216° VOR SMF от VOR/DME SMF до IAF LMM BP, далее по схеме захода на посадку по приборам	Пролет VOR/DME SMF на 2150 - 2750, IAF LMM BP по согласованию с органом ОВД	nil
SOTAR 1C SOTAR ONE CHARLIE	С МПУ 074° от SOTAR до IAF LMM BP, далее по схеме захода на посадку по приборам	Пролет SOTAR, IAF LMM BP по согласованию с органом ОВД	nil
TINAL 1C TINAL ONE CHARLIE	С МПУ 141° от TINAL до IAF LMM BP, далее по схеме захода на посадку по приборам	Пролет TINAL, IAF LMM BP по согласованию с органом ОВД	nil